



Flowchape – cementvloeichape



Mobicem is een cementgebonden dekvloer op basis van grof rivierzand, cement, water, en biologisch afbreekbare toeslagstoffen die vloeiend geplaatst wordt door middel van een volautomatische mengcentrale (chapevrachtwagen).

Door zijn gedeeltelijke zelfnivellering is Mobicem zelfs vlakker te plaatsen dan de traditionele cementgebonden chapes/dekvloeren zoals we die nu kennen. Het zorgt er ook voor dat grotere vloeroppervlakten sneller geplaatst kunnen worden wat dan weer tot een snellere afwerking van de chape/dekvloer kan leiden.

De specificatie, eigenschappen en beproevingsmethoden voor Mobicem zijn beschreven in **ATG 3200** en een **WTCB proefverslag**.

Er zijn 3 toepassingsmogelijkheden

Mobicem als hechtende dekvloer

Door zijn hogere druk-en buigtreksterkte, kan Mobicem geplaatst worden vanaf **3,5 cm** als hechtende dekvloer (het plaatsen van een hechtingsprimer op de onderliggende betonplaat is noodzakelijk).

Mobicem als zwevende dekvloer

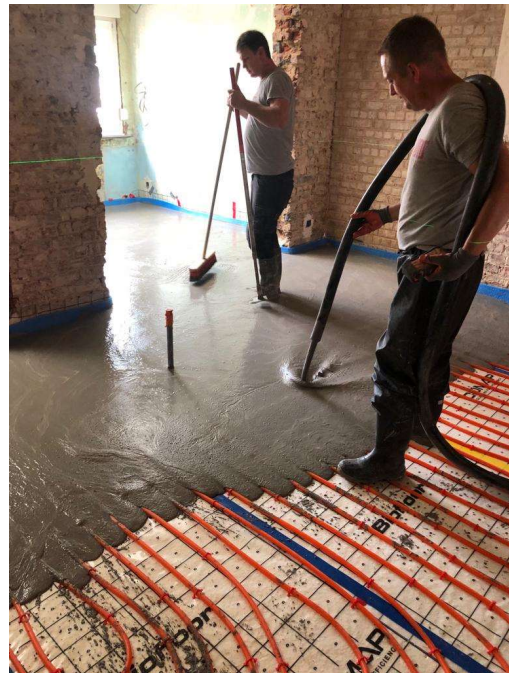
Hiermee bedoelen wij het plaatsen van Mobicem op een PE-folie, akoestische mat of isolerende onderlaag. De minimale dikte bedraagt **5 cm**.

Mobicem op vloerverwarming

Vloerverwarming is een ideale en populaire manier van verwarmen. Hierbij denken we aan de klassieke manier waarop hij gelegd wordt in een traditionele cementchape/dekvloer. Hierbij is de gemiddelde opbouwhoogte minstens 7 à 8 cm met zelfs uitschieters tot 10 cm. Het nadeel is dat hierdoor de vloer slechts langzaam opwarmt en afkoelt. Met Mobicem vloechape kan men een dunnere chape/dekvloer plaatsen vanaf **4 cm boven de vloerverwarmingsbuizen** waardoor de Mobicem vloechape sneller opwarmt en sneller afkoelt. Ook zijn de vloerverwarmingsbuizen beter omhult met mortelspecie voor een snellere opwarming en afkoeling. Deze chape past zich zeer snel aan en houdt een constante temperatuur aan.

Mobicem kent nagenoeg enkel voordelen

- Nivellerend door gebruik van een drijfрей
- Gieten, niet meer op knieën en afreien
- Laagdikte van 3,5 cm (hechtend), tot geen maximale dikte
- Ideaal voor vloerverwarming
- Het is cementgebonden, dus ook geschikt voor natte ruimten
- Grotere oppervlakten, dus 30 % snellere afwerking mogelijk
- Het gebruik van dezelfde vloer- en of parketlijmen als bij een traditionele chape/dekvloer.



Richtlijnen voor plaatsing

- Het gebouw dient regen en winddicht te zijn.
- Hoekprofielen in het pleisterwerk mogen niet uitsteken onder het plakwerk.
- Dorpels dienen perfect pas te zitten om het juiste niveau aan te houden.
- Trap en/of keldergaten dienen afgebakend te zijn met een bekisting.
- Bij vorst is het onmogelijk om chapewerken uit te voeren.
- Alle gaten en openingen in de dragende constructie moeten op voorhand gedicht zijn.
- De leidingen van de vloerverwarming moeten gevuld zijn en onder druk gezet worden.